



La Boîte à Jouer à l'école Wurtz – 2016



Manuel d'utilisation et guide d'animation

La Boîte à Jouer

Pas à Pas...



encís



Partenariat européen

Jeu en extérieur et développement durable dans les structures éducatives

Un partenariat européen France – Angleterre – Espagne s'est développé sur 2 ans (de 2015 à 2017), avec pour objectif d'expérimenter en France dans une école et un accueil de loisirs, et en Espagne dans une crèche (jardin d'enfants), l'installation et l'animation de la "Boîte à jouer", sur le modèle des Scrapstore Playpod™ conçu et développé en Grande Bretagne par Children Scrapstore™.



Il s'agissait, outre le transfert de compétences entre l'Angleterre et les organisations partenaires en France et en Espagne (Jouer pour Vivre, la Ligue de l'Enseignement pour la France, et en Encis pour l'Espagne), d'évaluer les impacts de ce dispositif pédagogique dans chaque pays, afin de l'adapter aux contextes territoriaux et d'évaluer sa pertinence pour le développement de l'enfant.



Pour ce faire des organismes de recherche ont été partenaires du projet afin de suivre l'expérimentation sur les sites pilotes et produire des résultats.



Avertissement : Ce document présente dans ses grandes lignes, le dispositif de la Boîte à Jouer. Nous attirons votre attention sur l'importance de former et accompagner les équipes éducatives pour la mise en place du dispositif dans leur structure et vous invitons pour ce faire, à vous rapprocher des organismes qui développent des Boîte à Jouer ou Scrapstore Playpod™ sur votre territoire.

Ce projet a été co-financé avec le soutien de la Commission Européenne.

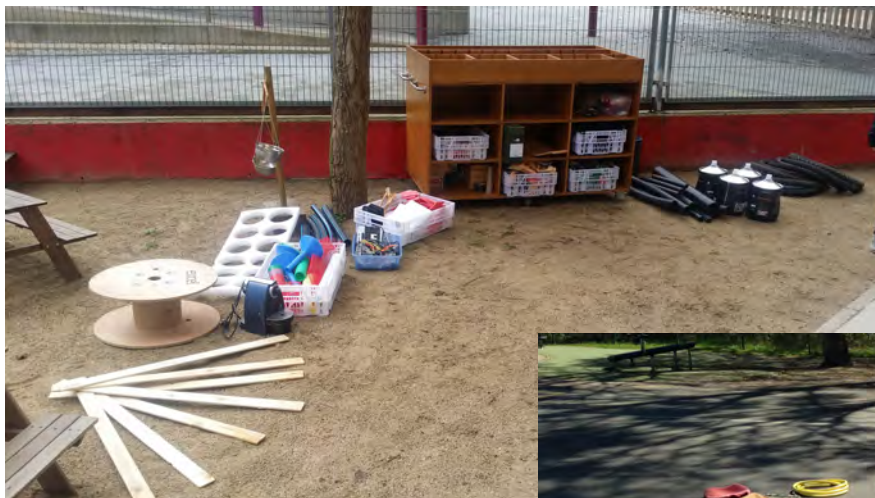
Cette publication n'engage que son auteur et la commission n'est pas responsable de l'usage qui pourrait être fait et des informations qui y sont contenues.

Qu'est-ce qu'une Boîte à Jouer Ecolo :

La Boîte à Jouer Ecolo est un dispositif holistique qui valorise et améliore la qualité du jeu des enfants en extérieur dans les structures éducatives (école, centres de loisirs...).

De nouvelles ressources ludiques sont introduites et l'environnement humain est modifié, transformant l'expérience des enfants et des adultes dans la cour. L'équipe d'encadrants des terrains de jeu (animateurs, personnel de mairie...) est formée en amont, puis accompagnée dans la mise en oeuvre du dispositif de la Boîte à Jouer dans leur terrain de jeu.

Concrètement, la Boîte est une structure adaptée à chaque école (configuration du terrain de jeu, nombre d'enfants), remplie d'objets disparates, de pièces et matériaux en vrac, comme des tubes en carton, pneus, morceaux de tissu, filets, cordes, etc. Elle est ouverte quotidiennement durant les pauses périscolaires et extrascolaires de jeu en extérieur, et tous les enfants sont libres d'y accéder. L'imagination et la créativité des enfants s'expriment pleinement dans cet environnement, les objets en vrac sont détournés et transformés, devenant parties intégrantes de leurs jeux.



*La Boîte à Jouer à la Lluna
Espagne – 2016*



*La Boîte à Jouer
du Centre aéré du Parc
France - 2016*

Les Boîtes à Jouer écolo sont réapprovisionnées régulièrement avec du matériel issu du réemploi, contribuant à une transformation des pratiques et des regards sur l'objet chez les enfants immergés dans ce nouvel environnement ludique, et chez les parents, témoins du jeu des enfants, et sollicités pour la collecte. Le dispositif contribue ainsi à la construction d'un monde durable, opérant une sensibilisation au réemploi dès le plus jeune âge.



Les impacts de la Boîte à Jouer dans les structures éducatives :

- Développement de la créativité naturelle de l'enfant,
- Apprentissage par le jeu, intelligence manuelle,
- Inclusion sociale et collaborations,
- Bien-être physique,
- Autonomie et confiance en soi,
- Amélioration du comportement et réduction d'incidents et d'accidents dans la cour,
- Meilleure disponibilité pour les apprentissages académiques,
- Augmentation du bien-être pour les enfants et les encadrants des terrains de jeux (animateurs, personnel de mairie...)
- Sensibilisation au réemploi.

La mise en place d'une Boîte à Jouer se fait pas à pas, et commence par une phase préalable de diagnostic et de consultation, suivie par des rendez-vous de préparation et des réunions de présentations auprès des différents acteurs de la structure : enseignants, parents délégués, enfants... Puis, la formation des équipes encadrantes démarre, préparant les équipes aux changements importants liés à l'implantation et à la vie d'une Boîte à Jouer dans leur terrain de jeux. Enfin, le montage de la Boîte a lieu.

1. La Boîte :

La taille et l'emplacement de la Boîte sont importants. Ils sont définis suite à un diagnostic du terrain de jeu puis discutés avec la structure éducative.



*La Boîte à Jouer
à la Lluna
Espagne - 2016*



*La Boîte à Jouer
du Centre aéré du Parc
France - 2016*

*La Boîte à Jouer de
l'école Wurtz – France -
2016*



2. L'ouverture, les grands principes :

Une Boîte à Jouer peut être ouverte pendant les temps scolaires, périscolaires et extrascolaires.

A minima, la boîte est ouverte à chaque pause déjeuner.

Un minimum de 25 minutes est requis pour permettre le jeu.



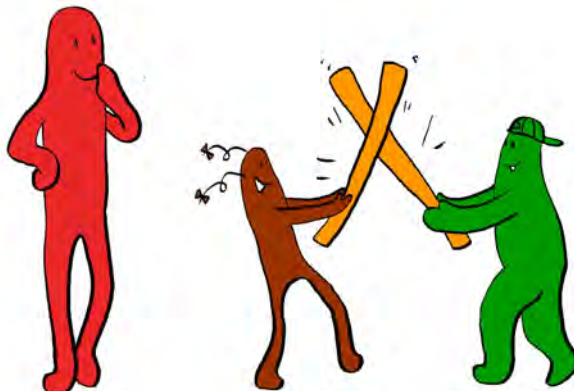
La Boîte à Jouer du Centre aéré du Parc – France - 2016

La Boîte est ouverte par un adulte et reste fermée en dehors des temps de jeux.

Les enfants accèdent à la Boîte, prennent les objets souhaités et jouent au gré de leurs envies dans la cour.

Le déballage des objets est en accès libre, à l'exclusion des objets les plus volumineux qui seront sortis par le personnel encadrant seul ou avec quelques enfants.

3. L'encadrement du jeu :

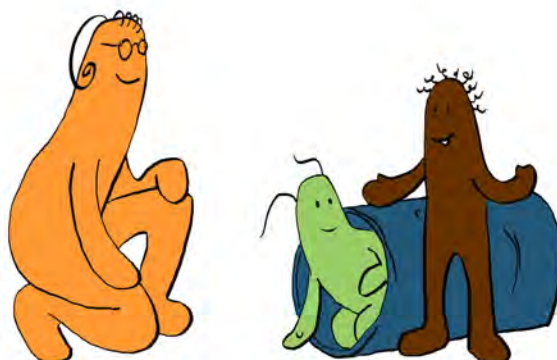


L'équipe encadrante aura été initialement formée et sensibilisée au dispositif et un référent adulte de la Boîte aura été nommé.

Une mobilisation accrue de l'équipe dans les premiers temps est nécessaire. En effet, on observe généralement durant les premières semaines de l'installation, une augmentation des incidents/accidents puis un palier et une descente en dessous du niveau habituel.

Les encadrants veillent à utiliser un style d'interventions constructives et positives visant à faciliter et soutenir le jeu et la résolution des conflits par la médiation.

L'adulte est vigilant à la sécurité de l'enfant et intervient en suivant le protocole d'évaluation des bénéfices du risque, transmis en formation.





La Boîte à Jouer à l'école Wurtz – France - 2016



La Boîte à Jouer à la Lluna – Espagne – 2016

5. Le rangement



A la fin du temps de jeu avec la Boîte à Jouer, il est recommandé que les enfants prennent en charge le rangement des objets avec le soutien des adultes. Ceci leur permet de s'approprier le matériel, d'en avoir le contrôle et de s'en sentir responsable jusqu'au bout ce qui est important et fait pleinement partie du projet.

Il y a une procédure pour le rangement, où chaque encadrant a un rôle précis. Cela permet de fluidifier le processus et de le rendre plus rapide et efficace.

6. Les principes de la Boîte à Jouer

Lorsqu'une Boîte à Jouer est introduite dans un terrain de jeux, c'est toute la dynamique du jeu qui se transforme. De nouveaux types de jeu émergent spontanément et se développent, prenant des formes apparemment chaotiques, mais en réalité organisées.

D'autres changements peuvent survenir aussi, comme l'organisation de la pause déjeuner qui s'adapte aux fonctionnements et au jeu avec la Boîte à Jouer.



La Boîte à Jouer du Centre aéré du Parc – France - 2016

Quelques grands principes fondent le jeu avec la Boîte à Jouer.

Ils puisent leurs sources dans un travail de réflexion mené depuis plusieurs dizaines d'années par un groupe de théoriciens et de praticiens du jeu, gallois et anglais. L'association Jouer pour Vivre qui travaille en lien avec ces chercheurs et praticiens anglophones, a adapté les « Playwork Principles » pour le projet de la Boîte à Jouer en France. Les voici :



L'importance du Jeu

Tous les êtres humains ont besoin de jouer dans leur enfance. Jouer est un comportement inné de l'espèce. C'est une nécessité biologique, psychologique et sociale, fondamentale pour le développement sain et le bien-être des individus et des communautés.

La Boîte à Jouer est conçue pour contribuer au **développement d'un environnement physique et humain** appropriés au jeu dans les structures éducatives.

L'Enfant en jeu

Jouer n'est pas une activité, c'est **une façon de faire les choses**. C'est un processus librement choisi par les enfants, sans but extrinsèque. Ainsi avec la Boîte à Jouer, **ce sont les enfants qui déterminent et contrôlent le contenu et les intentions de leurs jeux**, en suivant leurs propres instincts, idées et intérêts, à leurs façons, et pour des raisons qui leur sont propres.

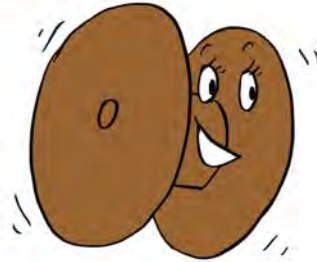
Les Facilitateurs de jeu

La mission du facilitateur de jeu avec la Boîte à Jouer est de **valoriser, faciliter et soutenir le jeu** librement choisi des enfants. Ainsi, les facilitateurs de jeu choisissent un style d'intervention qui mesure toujours **le risque, au regard des bénéfices** du jeu pour l'enfant. Ils ne cherchent pas à stopper les cycles de jeu, mais au contraire à permettre aux enfants de les développer.

Dans leurs interventions, les facilitateurs du jeu s'appuient sur une connaissance approfondie du jeu et de ses bénéfices et sur **une pratique réflexive régulière**. Ils reconnaissent **leur propre impact sur l'espace de jeu** ainsi que **l'impact du jeu des enfants sur eux**.

Acteurs de terrain, les facilitateurs de jeu agissent, dès que l'occasion se présente, comme **des avocats du jeu**. Ils défendent l'importance du jeu librement choisi des enfants auprès des éducateurs et des institutions avec lesquels ils travaillent.

7. Les objets



Les objets sont régulièrement renouvelés par les partenaires du projet et leurs prestataires ainsi que par les familles.

Tous les objets ne doivent pas spécialement être sortis dès le début, les enfants peuvent venir en cours de jeu prendre à nouveau le ou les objets dont ils estiment avoir besoin.

Les objets de la Boîte à Jouer ne peuvent pas devenir la propriété de quelqu'un en particulier : ils appartiennent à tous.

Un objet devenu impropre au jeu est réparé ou trié puis mis dans la poubelle adéquate. C'est l'équipe d'encadrement qui coordonne cela.



Pour plus d'informations sur la Boîte à Jouer, contacter :



play@childrensscrapstore.co.uk



jasone.latorre@encis.coop



contact@jouerpourvivre.org



acois@laligue.org



La Boîte à Jouer à l'école Wurtz – France - 2016